



*yma i helpu*

# Môn CF

*here to help*



## Elusen leol sy'n eiddo i Fôn ac yn weithredol ar yr Ynys

# Cefndir

## Môn CF – trosolwg

- Sefydlwyd yn 2012 fel Cymunedau'n Gyntaf Môn gyda'r nod o daclo tlodi.
- Bwrdd o Ymddiriedolwyr sy'n cynrychioli'r gymuned leol.
- 17 staff yn 2012 – 45 erbyn heddiw.
- Newid enw i Gymunedau'n Ymlaen yn dilyn terfynu'r rhaglen Cymunedau'n Gyntaf.
- Trosiant oddeutu £4M y flwyddyn.
- Dros 600 unigolyn ym Môn yn derbyn cymorth ar unrhyw adeg
- Swyddfeydd yn Amlwch, Caergybi, Porthaethwy a swyddfa newydd yn Llangefni
- Ariennir Môn CF o sawl ffynhonnell – Llywodraethau Cymru a'r Deyrnas Unedig, Cyngor Sir Ynys Môn & sawl corff sy'n dosbarthu grantiau.
- Canolfan Hyfforddiant & Hyfforddwyr mewnol.

# Ewch amdani!

## Blaenoriaethau Strategol

- Cefnogaeth cyflogaeth
- Cefnogi Busnesau
- Hyfforddiant
- Ysgolion & Phobl Ifanc
- Eiddo

# Gweithio mewn Partneriaeth

- CSYM – pob adran
- Menter Môn
- Medrwn Môn
- G.I.G.
- COPA
- Canolfan Cyngori
- ADRA
- Cyngor Tref Caerdybi
- Llywodraeth Cymru
- SERCO
- Canolfan Byd Gwaith
- Fforwm Busnes Caerdybi
- Rotari
- Federation of Small Businesses
- Rhyl City Strategy
- A llawer mwy

# Cefnogaeth Cyflogaeth

## Trosolwg o'r Rhaglen

- Help ar gyfer y di-waith i'w darparu ar gyfer byd gwaith – cymorth ymarferol gan Fentor, hyfforddiant (pa un ai'n achrededig neu ddim), help yn dod o hyd i swydd a phrofiad gwaith.
- Help i'r rheini sydd eisoes mewn gwaith – eu cynorthwyo i wella eu sefyllfa mewn bywyd un ai yn eu cyflogwr presennol neu drwy gael gwaith gwell rhywle arall.
- Prif ddarparwr y rhaglen 'Re-Start' ar Ynys Môn – ar gytundeb.
- Cymorth gyda gwersi gyrru car – gan gynnwys talu am wersi a phroffion.
- Cymorth hefo costau teithio a gofal plant yn ogystal â thalu am ddillad gwaith.
- Ein gwasanaeth ar gael yn y Gymraeg neu'r Saesneg.

# Cefnogaeth Cyflogaeth

## Ymgysylltiadau & Chanlyniadau

### 2023/2024

540 unigolyn yn rhan o raglen CFW+ (Oed 16 +)	295 wedi cael swydd	(54%)
284 unigolyn yn derbyn cymorth SPF	151 wedi cael swydd	(53.16%)
274 pobl mewn gwaith wedi derbyn help	102 wedi gwella eu sefyllfa	(37.22%)
112 pobl yn derbyn help rhaglen 'Re-Start'	42 wedi cael gwaith	(37.5%)

### 2024/2025 (Ebrill – Awst)

135 unigolyn yn rhan o raglen CFW+ (oed 20+)	64 wedi cael gwaith	(47%)
192 unigolyn yn derbyn help	99 wedi cael gwaith	(51.56%)
93 pobl mewn gwaith yn derbyn help	63 wedi gwella eu sefyllfa	(67.74%)
56 pobl yn derbyn help rhaglen Re-Start	31 wedi cael gwaith	(55.35%)

Y nod yw 33% o bawb sy'n derbyn help gennym yn cael swydd



# Hyfforddiant

## Paratoi unigolion ar gyfer gwaith

- Canolbwyntio ar gymwysterau galwedigaethol
- Paratoi unigolion ar gyfer byd gwaith
- Cyd weithio ag ysgolion Uwchradd yr ynys er mwyn paratoi disgyblion ar gyfer swyddi'r presennol a'r dyfodol
- Darparu cyrsiau penodol ar gyfer cyflogwyr a busnesau lleol





# Hyfforddiant

## Paratoi pobl ar gyfer gwaith

- Ystod eang o gyrsiau galwedigaethol achrededig – e.e. Cymorth Cyntaf, Iechyd & Diogelwch, Cymorth Cyntaf Iechyd Meddwl.
- Cyrsiau mwy arbenigol ar gyfer busnes a diwydiannau e.e. cymwysterau LANTRA ar gyfer garddwriaeth, S.I.A. i'r diwydiant diogelwch.
- Cymwysterau galwedigaethol ar gyfer disgyblion ysgol blynyddoedd 10 ac 11.
- Sesiynau BSL (British Sign Language) i staff Môn CF, asiantaethau allanol a staff ysgolion Cynradd ac Uwchradd.
- Sesiynau magu hyder, cyrsiau iechyd meddwl a sut i greu CV – i gyd yn werthfawr wrth rymuso unigolion i gael swydd.

# Hyfforddiant

## Canlyniadau

**2023/2024**

180 o gyrsiau wedi eu cyflwyno

519 unigolyn wedi derbyn cymhwyster

1420 o gymwysterau wedi eu cyflwyno

**2024/2025 (Ebrill – Awst)**

64 o gyrsiau wedi eu cynnal

138 unigolyn wedi derbyn cymhwyster

499 o gymwysterau wedi eu cyflwyno



# Cefnogi Busnesau

## Trosolwg o'r Prosiect

- Cymorth i unigolion sy'n dymuno cychwyn busnes eu hunain – cynlluniau busnes, rhagolwg llif arian, hyfforddiant a.y.b.
- Cymorth i fusnesau lleol hefo recriwtio staff
- Grantiau – dros 700 o fusnesau Môn wedi derbyn grant ers 2022
- Dros £1,180,000 mewn grantiau wedi eu dosbarthu i fusnesau'r Ynys ers 2022
- Cymorth i fusnesau greu gwefannau – yn rhad ac am ddim
- Cysylltiadau cryf hefo cyflogwyr lleol – cymorth ymarferol iddynt wrth iddynt recriwtio staff ac yn aml help ariannol tuag at gyflog staff newydd
- Ffeiriau Gwaith wedi eu trefnu ar y cyd hefo cyflogwyr lleol
- Cytundeb Llongau Mordeithiau hefo Stena yng Nghaergybi – cyflogi 29 o bobl leol yn flynyddol yn ychwanegol i staff craidd Môn CF

# Cefnogi Busnes

Gweithwyr Llongau Mordraith



# Cymorth Busnes

## Canlyniadau

### 2023/2024

- 453 o fusnesau wedi eu gweld
- 28 o leoliadau profiad gwaith â chyflog
- 160 unigolyn wedi derbyn cymorth hefo'u busnesau
- 186 o grantiau wedi eu dosbarthu
- 32 o fusnesau newydd wedi dechrau masnachu
- 24 o wefannau newydd wedi eu creu

### 2024/2025 (Ebrill – Awst)

- 18 o leoliadau profiad gwaith â chyflog
- 146 unigolyn wedi derbyn cymorth hefo'u busnesau
- 101 o grantiau wedi eu dosbarthu
- 21 o fusnesau newydd wedi dechrau masnachu
- 46 o wefannau newydd wedi eu creu

# Adfywio Trefi

Amlwch



## Yn Flaenorol

Gofod masnachu gwag yn hen adeilad Banc Barclays



## Presennol

Swyddfeydd Môn CF, ystafell Hyfforddi ar gyfer 10 unigolyn, 2 Fflat Preswyl

# Adfywio Trefi

Caerdybi



## Blaenorol

Cyn adeilad Superdrug

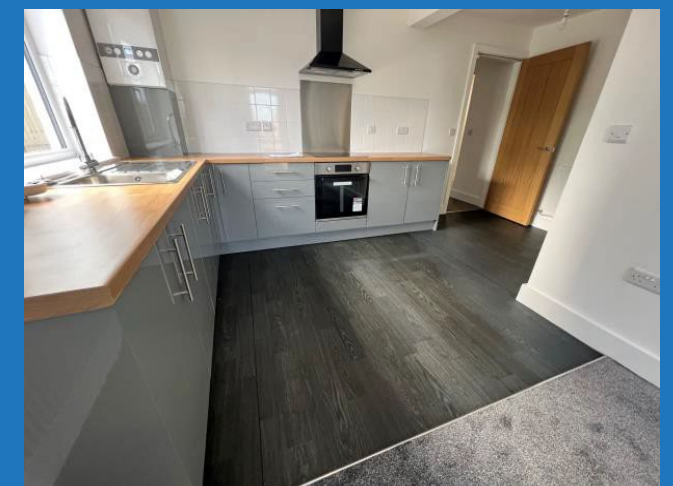


## Presennol

Siop Goffi yn cyflogi 6 o staff ac yn gwasanaethu cannoedd o bobl yn ddyddiol

# Adfywio Trefi

Amlwch – Creu Cartrefi





# Adfywio Trefi

## Caergybi



# Ein Hamcanion

Beth yw ein nod!

“ Cael ein hadnabod fel sefydliad sy'n darparu cyfleoedd, sy'n newid bywydau pobl drwy greu dyfodol positif i drigolion Môn ”

**Diolch!**



**Unrhyw gwestiynau?**

**[www.moncf.co.uk](http://www.moncf.co.uk)**